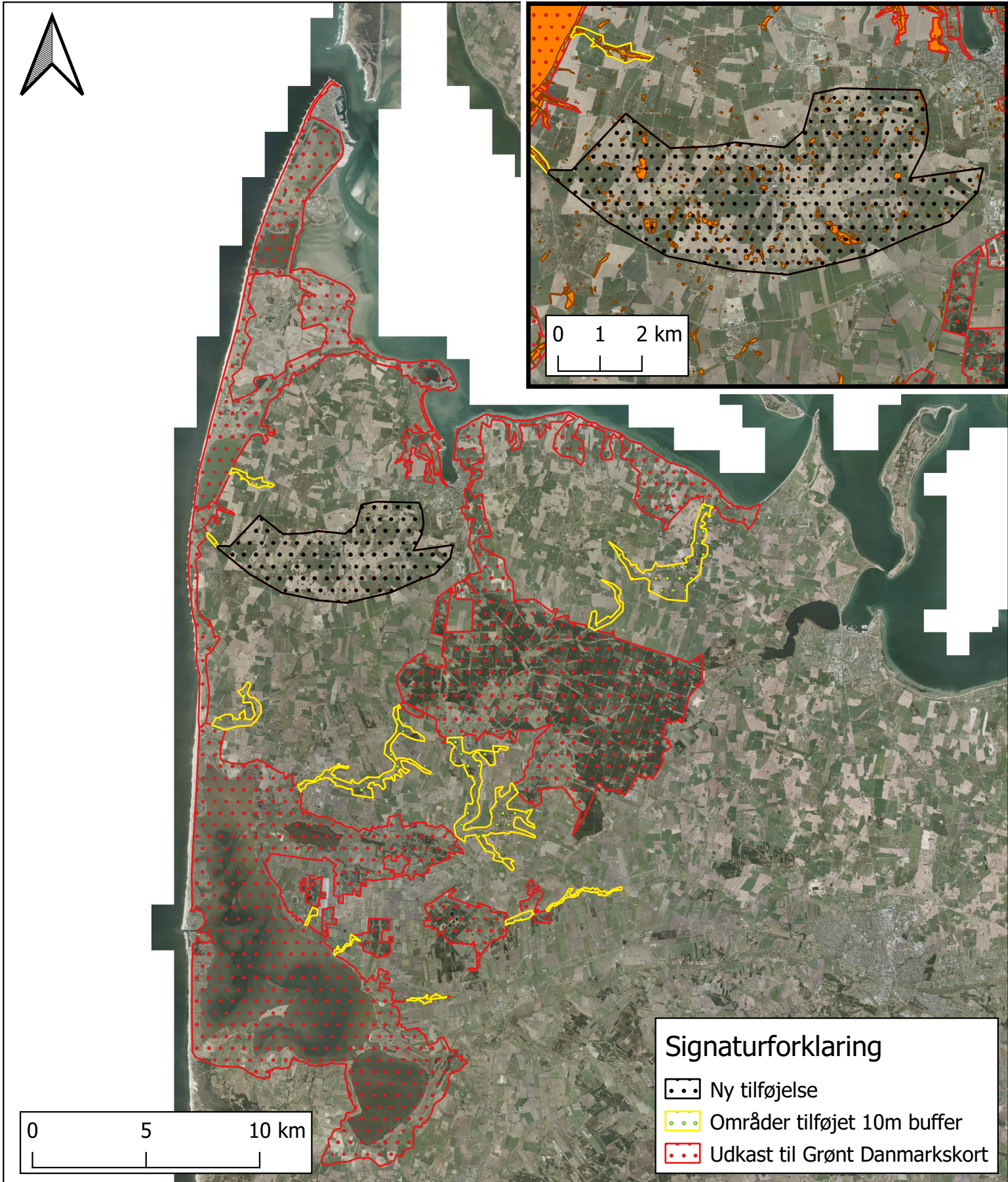


Grov skitse - Grønt Danmarkskort



De rødprykkede områder udgør det modtagne forslag til Grønt Danmarkskort (GD).

De gulprykkede områder har fået tilføjet en 10m buffer.

Det sortprykkede område er en helt ny tilføjelse. Det dækker over en samling af §3 beskyttede områder (orange) som kan ses nærmere oppe i højre hjørne.